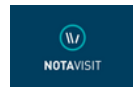


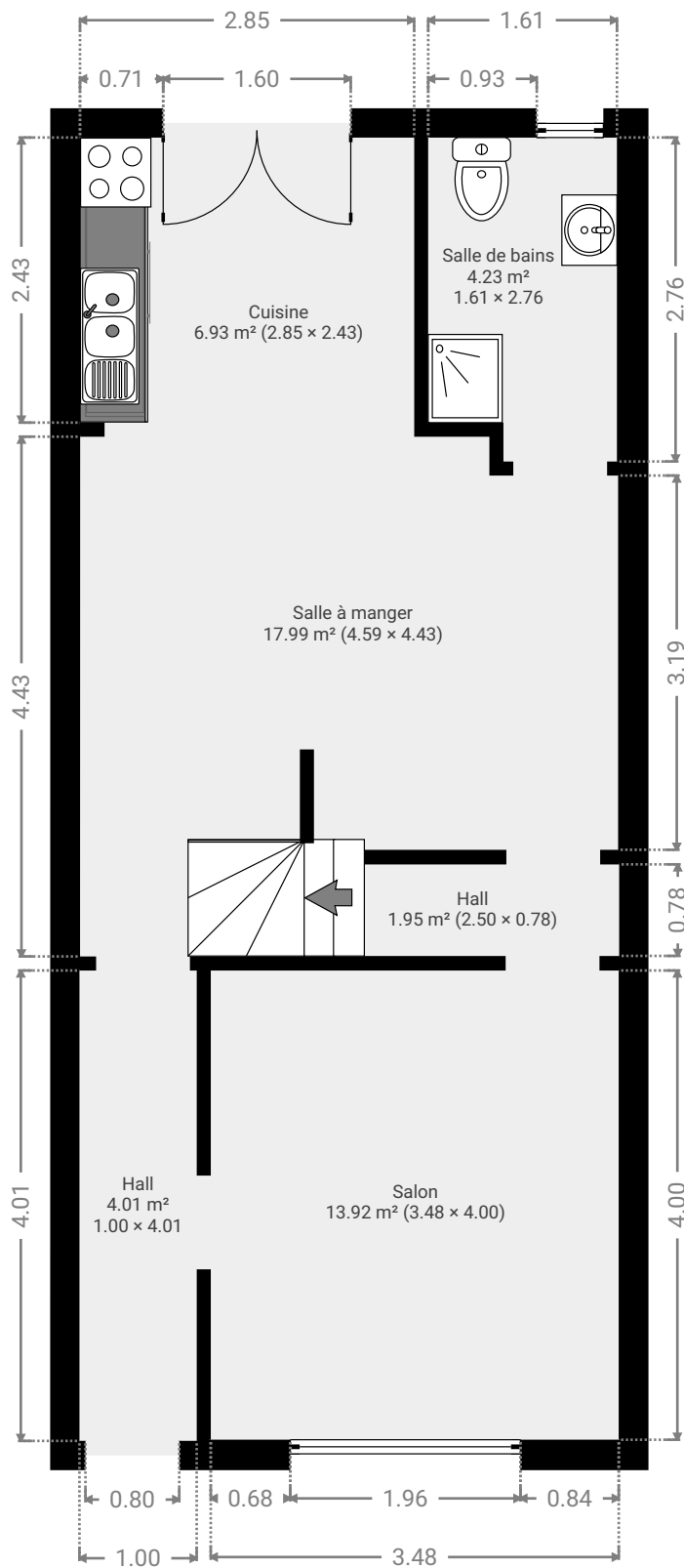
Ss Auguste Leblanc 48

SURFACE TOTALE : 158.54 m² • SURFACE HABITABLE : 116.02 m² • ÉTAGES : 4 • PIÈCES : 16



▼ Rez-de-chaussée

SURFACE TOTALE : 48.77 m² • SURFACE HABITABLE : 48.77 m² • PIÈCES : 6



CE PLAN EST FOURNI EN L'ÉTAT SANS GARANTIE D'AUCUNE SORTE. Notavisit N'ACCORDE AUCUNE GARANTIE, Y COMPRIS, SANS S'Y LIMITER, DES GARANTIES QUANT À LA QUALITÉ ET À LA PRÉCISION DES DIMENSIONS.

0 1 2 3m
1:63
Page 1/4

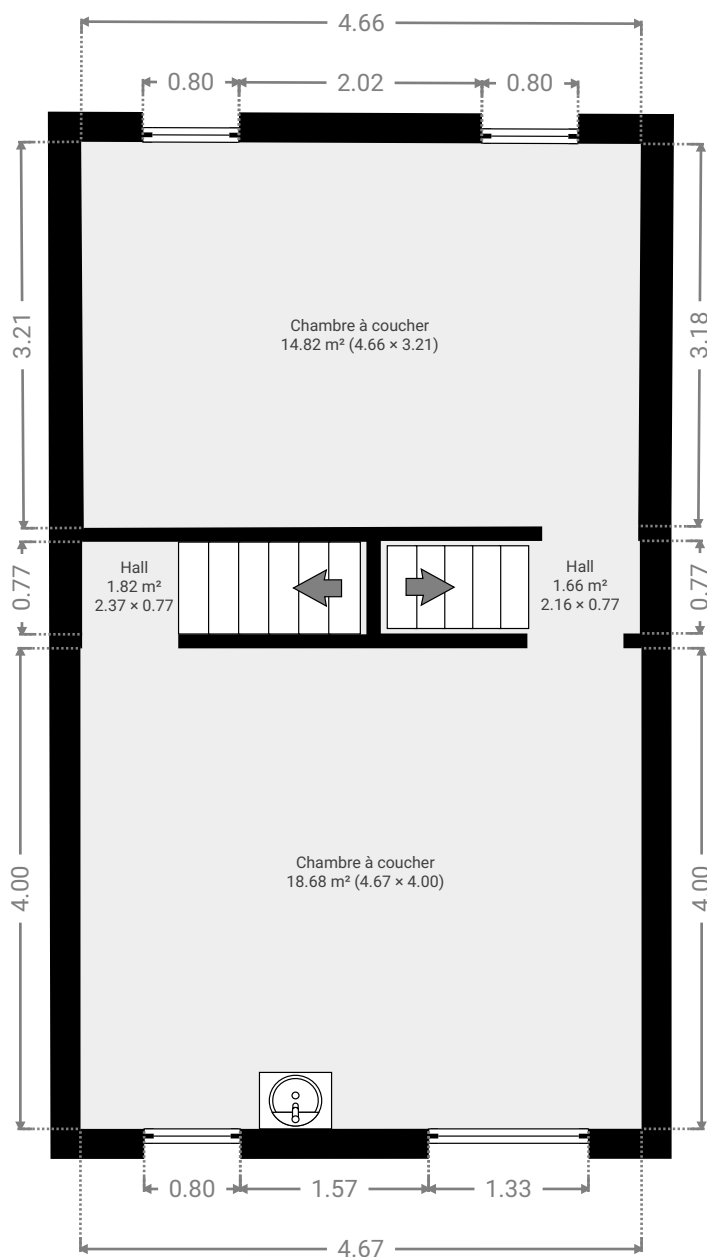
Ss Auguste Leblanc 48

SURFACE TOTALE : 158.54 m² • SURFACE HABITABLE : 116.02 m² • ÉTAGES : 4 • PIÈCES : 16



▼ 1er étage

SURFACE TOTALE : 36.96 m² • SURFACE HABITABLE : 36.96 m² • PIÈCES : 4

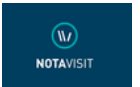


CE PLAN EST FOURNI EN L'ÉTAT SANS GARANTIE D'AUCUNE SORTE. Notavisit N'ACCORDE AUCUNE GARANTIE, Y COMPRIS, SANS S'Y LIMITER, DES GARANTIES QUANT À LA QUALITÉ ET À LA PRÉCISION DES DIMENSIONS.

0 1 2 3m
1:63
Page 2/4

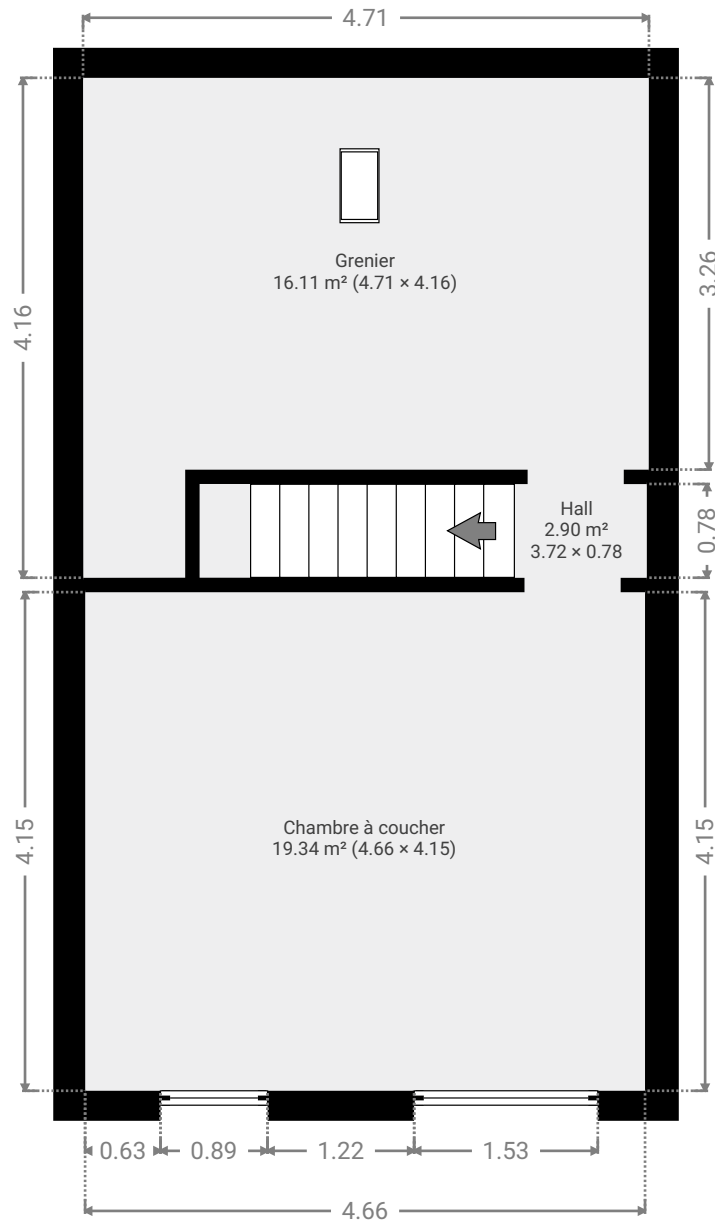
Ss Auguste Leblanc 48

SURFACE TOTALE : 158.54 m² • SURFACE HABITABLE : 116.02 m² • ÉTAGES : 4 • PIÈCES : 16



▼ 2e étage

SURFACE TOTALE : 38.34 m² • SURFACE HABITABLE : 30.29 m² • PIÈCES : 3

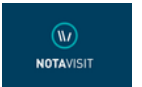


CE PLAN EST FOURNI EN L'ÉTAT SANS GARANTIE D'AUCUNE SORTE. Notavisit N'ACCORDE AUCUNE GARANTIE, Y COMPRIS, SANS S'Y LIMITER, DES GARANTIES QUANT À LA QUALITÉ ET À LA PRÉCISION DES DIMENSIONS.

0 1 2 3m
1:63
Page 3/4

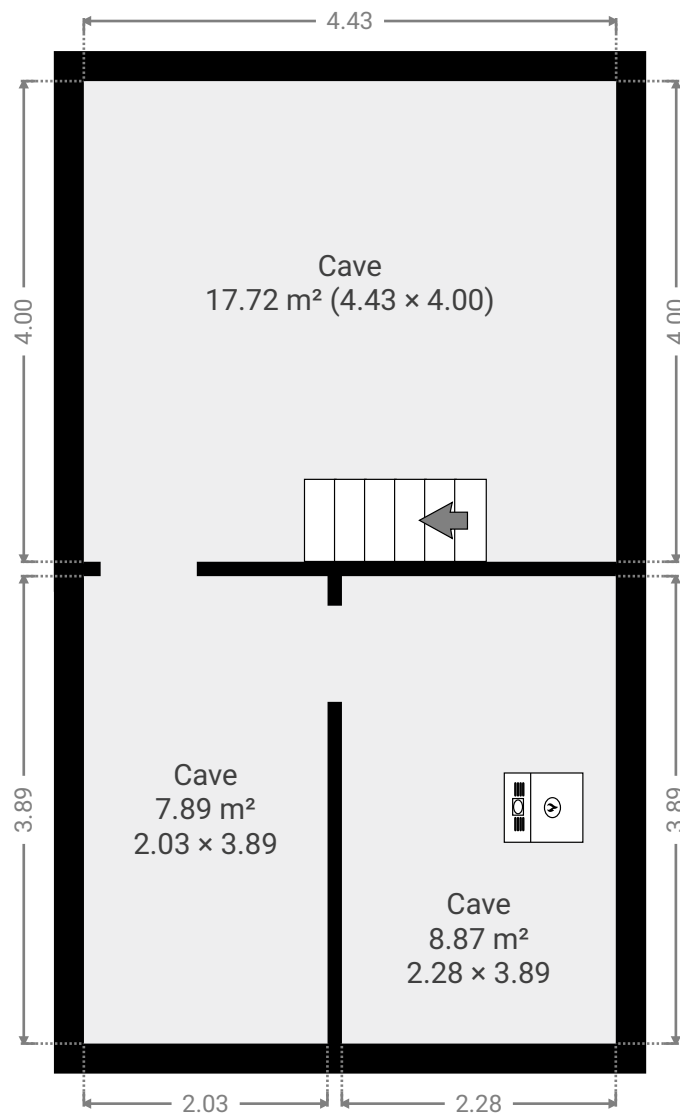
Ss Auguste Leblanc 48

SURFACE TOTALE : 158.54 m² • SURFACE HABITABLE : 116.02 m² • ÉTAGES : 4 • PIÈCES : 16



▼ Sous-sol

SURFACE TOTALE : 34.46 m² • SURFACE HABITABLE : 0.00 m² • PIÈCES : 3



CE PLAN EST FOURNI EN L'ÉTAT SANS GARANTIE D'AUCUNE SORTE. Notavisit N'ACCORDE AUCUNE GARANTIE, Y COMPRIS, SANS S'Y LIMITER, DES GARANTIES QUANT À LA QUALITÉ ET À LA PRÉCISION DES DIMENSIONS.

0 1 2 3m
1:63
Page 4/4